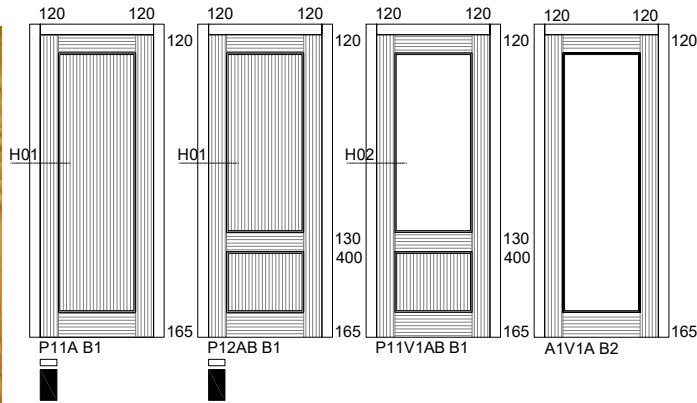
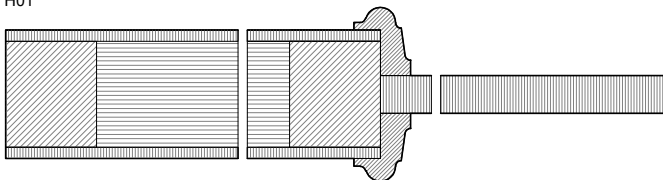
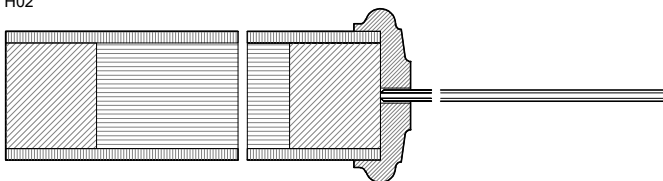


**FICHA TECNICA**
**CODIGO ARTIGO**
**PT**
**TABELA PREÇO**
**P1LD | APT P1LD**
**PÁG.**
**1/1**
**PORTA**

**P12AB B1**  
**CARVALHO USA**

**DETALHE TECNICO**
**H01**

**H02**

**DIMENSÕES**

COMPRIMENTO (mm)	2000 (STANDARD)   2100
LARGURA (mm)	400   450   500   550   600*   650   700   750   800   850   900 (*LARGURA MÍNIMA)
ESPESSURA (mm)	35

**REVESTIMENTO**

FOLHA MADEIRA
FOLHA MADEIRA COMPOSTA

**CONSULTAR EM ANEXO OPÇÕES DISPONÍVEIS PARA: ARIPORTA, ABERTURAS E ESPÉCIES COMPONENTES**

NOTAS: OUTRAS DIMENSÕES OU REVESTIMENTOS SOB CONSULTA SUJEITO A DISPONIBILIDADE DE STOCK. OPCIONAL PUXADOR E VIDROS SOB ORÇAMENTO. NO KIT ARIPORTA® TODAS AS PEÇAS SÃO FORNECIDAS ACABADAS E MECANIZADAS PRONTAS A APLICAR. POR RAZÕES TÉCNICAS A FABRICA PODE OPTAR POR COLOCAR ORLAS DIFERENTES DA ESPÉCIE DA FOLHA. NO CASO DE DEFEITO SUBSTITUIREMOS UNICAMENTE O NOSSO ARTIGO NÃO HAVENDO LUGAR A QUALQUER INDEMINIZAÇÃO ADICIONAL. AS DEVOLUÇÕES SÓ SERÃO ACEITAS COM O NOSSO CONSENTIMENTO E DENTRO DE 30 DIAS. ESTA FICHA ANULA AS ANTERIORES E PODE SER ALTERADA SEM AVISO PREVIÓ, AS INFORMAÇÕES CONTIDAS NESTA FICHA SÃO MERAMENTE INDICATIVAS